




Goodbye
BRILLE!

INFORMATIONEN

BEHANDLUNG HOHER FEHLSICHTIGKEITEN ODER
ZU DÜNNER HORNHAUT

■ ICL (PHAKE INTRAOKULARLINSEN)

CARE VISION
AUGENLASERKORREKTUREN



LAUFEN SIE LOS ...
... IN EIN LEBEN OHNE BRILLE

UNSICHTBARE HELFER FÜR IHRE SEHKRAFT

Ihre Fehlsichtigkeit ist zu hoch oder Ihre Hornhaut zu dünn, so dass eine Augenlaserkorrektur bei Ihnen nicht zum Einsatz kommen kann? Die Möglichkeiten der refraktiven Chirurgie sind mit dem Augenlasern noch nicht ausgeschöpft. Die erfahrenen CARE Vision-Fachärzte für Augenheilkunde können dank eines kurzen, ambulanten und reversiblen Eingriffs Ihre Fehlsichtigkeit beheben: mit der Implantation einer speziellen Kunstlinse – einem unsichtbaren, nicht spürbaren und sehr gut verträglichen Helfer für Ihre Sehkraft. So kann Ihre Sehschwäche dauerhaft korrigiert werden.

IN GUTEN HÄNDEN BEIM SPEZIALISTEN

Dabei können Sie auf die Experten von CARE Vision vertrauen, die erfahrene Operateure in der refraktiven Chirurgie sind. Unsere Fachärzte beraten Sie gerne individuell und umfassend, ob eine ICL-Implantation für Sie die am besten geeignetste Methode ist. Bei der Durchführung verwendet CARE Vision ausschließlich geprüfte Technologien, die von der Abteilung Forschung & Entwicklung des Unternehmensverbundes CARE Vision/Clinica Baviera vorher eingehend geprüft und freigegeben wurden.

VOR DER BEHANDLUNG

Vor der Behandlung finden umfangreiche Voruntersuchungen durch Ihren behandelnden Arzt statt. Sie können all Ihre Fragen stellen. Vor dem Untersuchungstermin dürfen zwei Wochen keine Kontaktlinsen getragen werden. Der Arzt kann so feststellen, ob Ihre Augen für eine ICL-Behandlung geeignet sind.

DIE BEHANDLUNG

Beide Augen werden in einem Abstand von wenigen Tagen behandelt. Die Linsenimplantation wird ambulant durchgeführt und dauert nur etwa 10 Minuten pro Auge. Der Eingriff ist nahezu schmerzfrei für den Patienten, da das Auge mittels Tropfen örtlich betäubt wird. Die Kunstlinse, eine Hinterkammerlinse, wird vor die natürliche Linse implantiert. Der Hornhautrand wird wenige Millimeter geöffnet und die gerollte Linse durch eine feine Kanüle im Auge platziert. Die Linse faltet sich aus und der Arzt bringt sie in Position. Die künstlichen Linsen können ein Leben lang im Auge bleiben. Sollte es wider Erwarten dennoch einen Grund zur Entfernung geben, kann der Eingriff wieder rückgängig gemacht werden.

NACH DER BEHANDLUNG

Nach der Behandlung wird das Auge mit einer Klappe abgedeckt und Sie können, nach abschließender Kontrolle und weiteren Informationen für die folgenden Tage, nach Hause gehen. Am nächsten Tag kann die Augenklappe entfernt werden und Sie beginnen mit den verschriebenen Augentropfen. Zu diesem Zeitpunkt sehen Sie bereits mit dem behandelten Auge. In den nun folgenden Wochen wird sich ihr Sehvermögen stetig verbessern. Für einen optimalen Heilungsverlauf halten Sie sich bitte an die Vorsichtsmaßnahmen, die Ihnen Ihr Arzt mitteilt.

HÄUFIG GESTELLTE FRAGEN

Wer sollte sich nicht behandeln lassen?

Schwangere und noch stillende Patientinnen sollten sich aufgrund der Hormonumstellung in diesem Zeitraum nicht behandeln lassen. Des Weiteren sind Patienten mit einem sehr engen Kammerwinkel oder einer zu geringen Vorderkammertiefe (Distanz zwischen Hornhautrückseite und Augenlinsenvorderfläche) ungeeignet. Ihr behandelnder Arzt wird die Eignung im Rahmen einer ausführlichen Voruntersuchung feststellen.

Sind Schmerzen bei oder nach der ICL-Implantation zu erwarten?

Dank spezieller Augentropfen werden die Augen betäubt. Sie spüren bei der Implantation in der Regel lediglich ein leichtes Druck- oder Wärmegefühl. Nach der Linsenimplantation werden Sie 3 bis 5 Stunden ein Fremdkörpergefühl empfinden, etwas lichtempfindlich sein und Ihre Augen tränen vermehrt. Die Einnahme von Schmerzmitteln ist nicht notwendig.

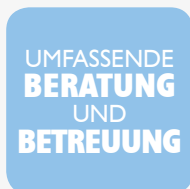
Wie lange dauert die Nachsorge nach ICL-Implantation?

Ihr erster Kontrolltermin nach der Linsenimplantation findet bereits am nächsten Tag statt. Ein weiterer Nachsorgetermin erfolgt eine Woche nach Ihrer Linsenimplantation. Wir empfehlen, nach Ihrer ICL-Implantation eine jährliche Kontrolluntersuchung bei uns durchführen zu lassen.

Ist die ICL für andere sichtbar?

Nein. Die ICL wird hinter der Iris positioniert (der farbige Teil des Auges), wo sie sowohl für Sie als auch für andere unsichtbar ist.

Es gibt viele gute Gründe für CARE Vision.



*In verschiedenen Ländern

IHRE VORTEILE IM ÜBERBLICK

FLEXIBILITÄT

Die Phake Intraokularlinse besteht aus **biokompatiblen Collamer** und ist sehr **flexibel**. Dadurch ist sie im Auge nicht spürbar.

NATÜRLICHKEIT

Sie wird zusätzlich zur natürlichen Linse in die Hinterkammer des Auges implantiert. Das sorgt für ein harmonisches Zusammenspiel zwischen der im Auge befindlichen Kunstlinse und der natürlichen Beschaffenheit des Auges. **Die Struktur des Auges wird nicht verändert**, daher ist der Eingriff reversibel. Die natürliche Linse bleibt erhalten.

INDIVIDUELLE HERSTELLUNG

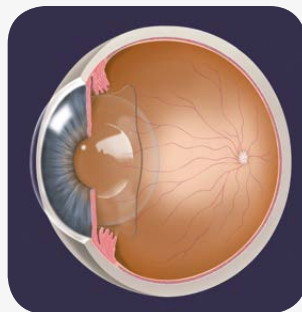
Die Phake Linsen werden für jede Person **individuell** hergestellt, um die Sehleistung zu korrigieren. **Mehrere Fehlsichtigkeiten** können durch ein einheitliches Verfahren korrigiert werden.

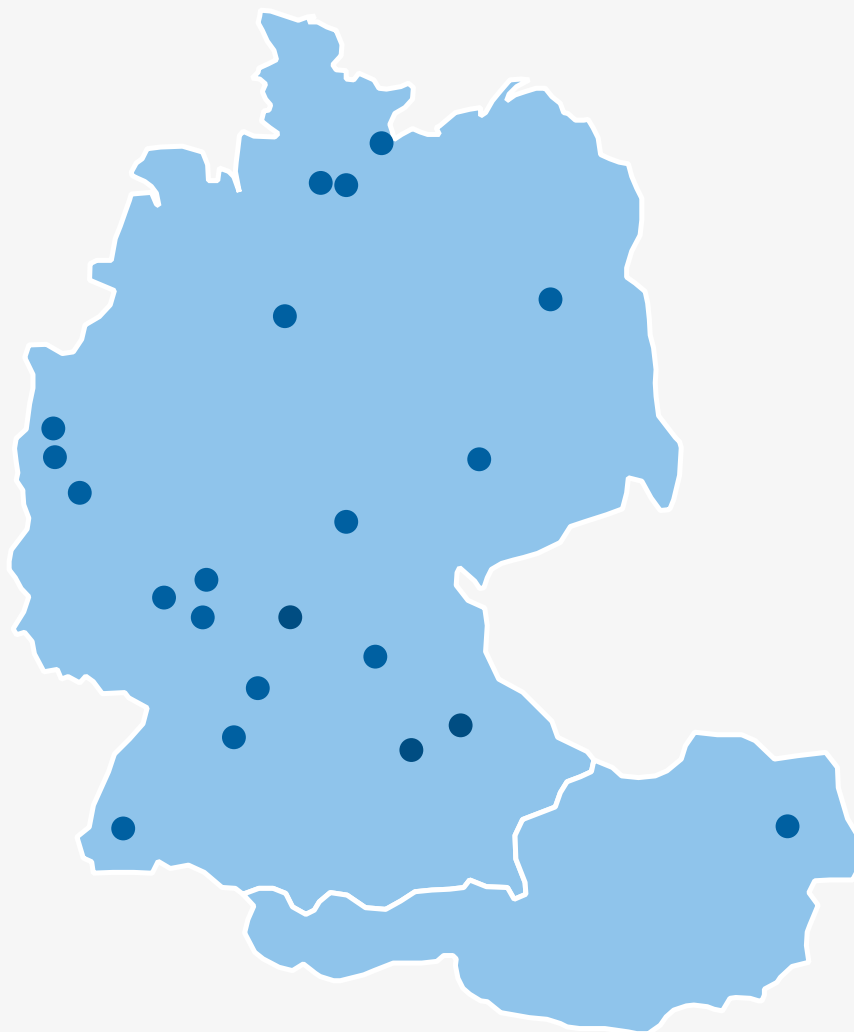
UV-SCHUTZ

Sie enthalten einen **UV-Filter**, der die Linse und die Netzhaut vor schädlicher Sonneneinstrahlung schützt.

UNSICHTBARKEIT

Zudem sind ICL **unsichtbar** für den Patienten selbst und andere.





HABEN SIE NOCH FRAGEN?
WIR SIND 24H FÜR SIE DA:

DEUTSCHLAND

0800 8888 474

info@care-vision.de

www.care-vision.de

ÖSTERREICH

0800 30 40 40

info@care-vision.at

www.care-vision.at